



DINTEC
CONSORZIO PER L'INNOVAZIONE
TECNOLOGICA



CAMERA DI COMMERCIO
SONDRIO

TRANSIZIONE ENERGETICA

BANDO DELLA CAMERA DI COMMERCIO DI SONDRIO

26 settembre 2023

Antonio Romeo – Direttore Dintec



LA TRANSIZIONE ENERGETICA: OBIETTIVI DEI PROGETTI DEL SISTEMA CAMERALE



AIUTARE LE IMPRESE A COGLIERE LE OPPORTUNITÀ DERIVANTI DALLA TRANSIZIONE ENERGETICA, ATTRAVERSO

- **L'EFFICIENZA ENERGETICA,**
- **IL RICORSO A FORME DI AUTOPRODUZIONE DA FONTI DI ENERGIA RINNOVABILE**
- **E LE COMUNITÀ ENERGETICHE RINNOVABILI**



RAFFORZARE LA CAPACITÀ DI ASCOLTO E DI RACCOLTA DELLE ESIGENZE DELLE IMPRESE E DEGLI ALTRI STAKEHOLDER DEL TERRITORIO,

FAVORENDO L'ATTIVAZIONE DI UN MODELLO DI GOVERNANCE "PARTECIPATA" VOLTO ALLA COSTRUZIONE DELLE COMUNITÀ ENERGETICHE RINNOVABILI



FAVORIRE INTERVENTI SINERGICI CON IL SISTEMA DEI PID («DOPPIA TRANSIZIONE»)

BANDO *TRANSIZIONE ENERGETICA* 2023: **PERCHÈ ADERIRE?**



VALORIZZARE FONTI RINNOVABILI
INESAURIBILI IN NATURA
E **NON SOGGETTE AL MUTAMENTO**
DEI **PREZZI** DELL'ENERGIA



RIDURRE LE EMISSIONI DI CO₂
NELL'ATMOSFERA (NEUTRALITÀ
CARBONICA NEL 2050)



FAVORIRE **EFFICIENZA**
E **RISPARMIO ENERGETICO**



CONTRIBUIRE ALLA NASCITA DI
COMUNITA' ENERGETICHE
RINNOVABILI E **SISTEMI DI**
AUTOCONSUMO COLLETTIVO



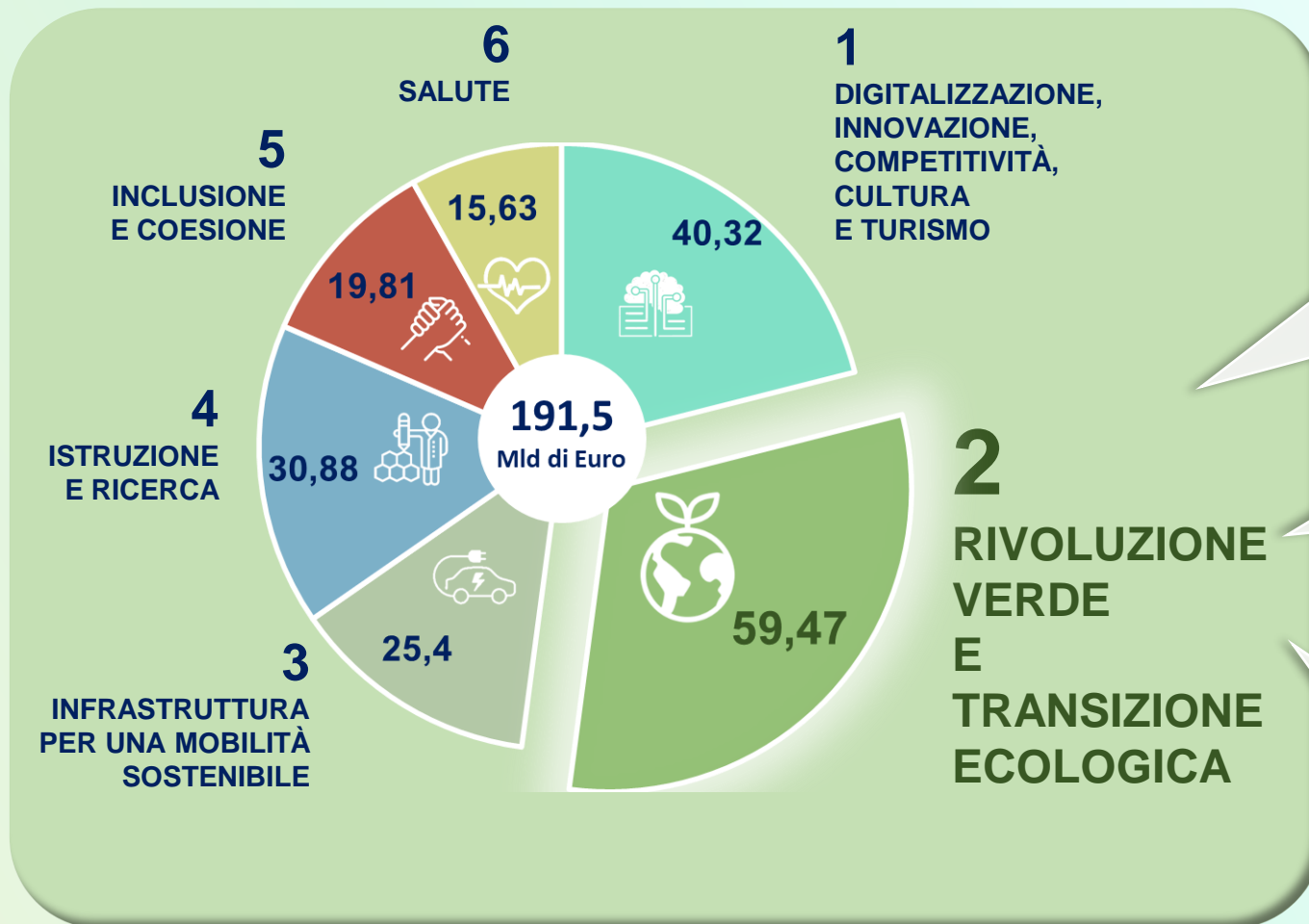
PUÒ CONTRIBUIRE ALLA
QUALIFICAZIONE **AMBIENTALE E**
SOCIALE DEL TERRITORIO DI
RIFERIMENTO



FAVORIRE LA «DOPPIA TRANSIZIONE»
DIGITALIZZAZIONE E L'UTILIZZO DI
TECNOLOGIE 4.0 PER FARE
SOSTENIBILITA'

BANDO COME «ABILITATORE» DI ALTRE FONTI DI FINANZIAMENTO

LE 6 MISSIONI DEL PIANO NAZIONALE DI RIPRESA E RESILIENZA
E RELATIVI STANZIAMENTI (MILIARDI DI EURO)



ESEMPI

Investimento 1.2

Promozione rinnovabili per le Comunità energetiche e l'autoconsumo

Obiettivo: Installazione di **almeno 2 GW** da fonti rinnovabili, per una produzione indicativa di 2.500 GWh/anno **entro il 2026**

Target: comuni sotto 5.000 abitanti

Dotazione: 2,2 MLD

Milestone: **Aggiudicazione di tutti gli appalti pubblici** per la concessione di prestiti per la realizzazione degli interventi **entro il 2025**

DL RECOVERY: DL 152/2021 CONVERTITO IN LEGGE 233/2021

Il decreto legge, contenente numerose misure per l'attuazione del piano nazionale di ripresa e resilienza (PNRR), individua - all'articolo 10, comma 2-bis - **Il sistema camerale come soggetto deputato all'attuazione degli interventi del PNRR.**

DL13/2023 «Disposizioni urgenti per l'attuazione del Piano nazionale di ripresa e resilienza (PNRR)» pubblicato in Gazzetta ufficiale il 24 febbraio 2023 con entrata in vigore del provvedimento il 25 febbraio 2023.

Le CER, i cui poteri di controllo siano esercitati esclusivamente da PMI agricole possono accedere agli incentivi per impianti a fonti rinnovabili, ivi inclusi gli impianti agrivoltaici, anche per potenze superiori a 1 MW



BANDO «TRANSIZIONE ENERGETICA 2023»: QUALI SERVIZI PREVEDE?



Audit energetici, finalizzati a valutare la situazione iniziale (“as is”) dell’impresa, per individuare e quantificare gli interventi di efficienza e le opportunità di risparmio e definire un piano di miglioramento energetico.



Analisi delle forniture di energia, attraverso l’analisi dei documenti contrattuali e contabili delle utenze, finalizzata alla definizione di un programma di ottimizzazione dei parametri contrattuali alla luce delle caratteristiche produttive dell’impresa.



Progettazione di sistemi di raccolta e di monitoraggio dei dati energetici di base (bollette, contatori, ecc.) e della produzione (consumi, rendimenti, ecc.), anche attraverso l’utilizzo di automazioni con tecnologie 4.0.



Piano di miglioramento energetico con individuazione e quantificazione degli interventi di efficienza e delle opportunità di risparmio per l’impresa.



Implementazione di Sistemi di gestione dell’energia in conformità alle norme ISO 50001, ISO 50005, ISO 50009.



Studi di fattibilità per progetti di riqualificazione energetica.



Studio di fattibilità tecnico-economica finalizzata alla realizzazione di una Comunità Energetica Rinnovabile (CER).



Realizzazione della **documentazione tecnica** (progetto, configurazione, ecc.) e giuridica (statuto, contratti, ecc.) necessaria alla costituzione/adesione di/a una CER.



Implementazione di tecnologie digitali e 4.0 (cloud, IoT, Intelligenza artificiale, ecc.) per favorire la transizione energetica (“doppia transizione”).



Acquisizione temporanea del **servizio esterno di Energy Manager** a beneficio dell’impresa.

Grazie



www.dintec.it

